

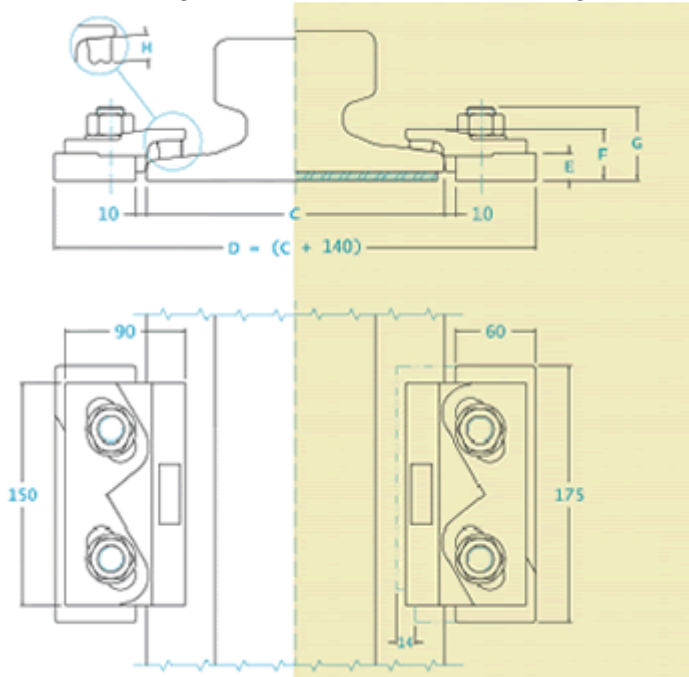
# Schienen – Klemmplatten – Unterlagen

## SERIE 5120 - Technische Spezifikation



Ohne Unterlage

Mit Unterlage

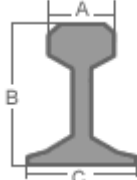


**Ausrichtmöglichkeit 14 mm**

**zul. Seitenkraft 200 KN**

**Anzugsmoment 320 Nm**

**Schraube M 20 Güte 8.8**

	<b>A</b> [mm]	<b>B</b> [mm]	<b>C</b> [mm]	<b>Ohne Unterlage</b>	<b>Mit Unterlage</b>
S33	58	134	105	5120-39-9	5120-39-16
50 UNI	67	148	135	5120-39-9	5120-39-16
UIC54	70	159	140	5120-39-9	5120-39-16
A65	65	75	175	5120-39-9	-----
A75	75	85	200	5120-39-9	5120-39-16
A100	100	95	200	5120-39-9	5120-39-16
A120	120	105	220	-----	5120-38-19
A150	150	150	220	5120-39-16	-----
CR104	63.5	127	127	-----	5120-38-19
CR135	87.3	146	131.7	-----	5120-38-19
CR171	109.2	152.4	152.4	5120-39-16	-----
CR175	102.4	152.4	152.4	5120-39-16	-----
MRS 87 A	101.6	152.4	152.4	5120-39-16	-----
MRS 125	120	180	180	5120-50-20	5120-50-27

<b>ABMESSUNGEN</b> [mm]	<b>E</b>	<b>F</b>	<b>G</b>	<b>H</b>	<b>I</b>	<b>L</b>	<b>L1</b>	<b>L2</b>	<b>M</b>	<b>N</b>	<b>O</b>	<b>P</b>	<b>GEWICHT</b> [Kg]
5120-39-9	20	39	54	19	-	-	-	-	-	-	-	-	2.650
5120-39-16	20	39	54	12	-	-	-	-	-	-	-	-	2.650
5120-39-19	20	39	54	9	-	-	-	-	-	-	-	-	2.650
5120-50-20	31	50	65	19	-	-	-	-	-	-	-	-	3.100
5120-50-27	31	50	65	12	-	-	-	-	-	-	-	-	3.100